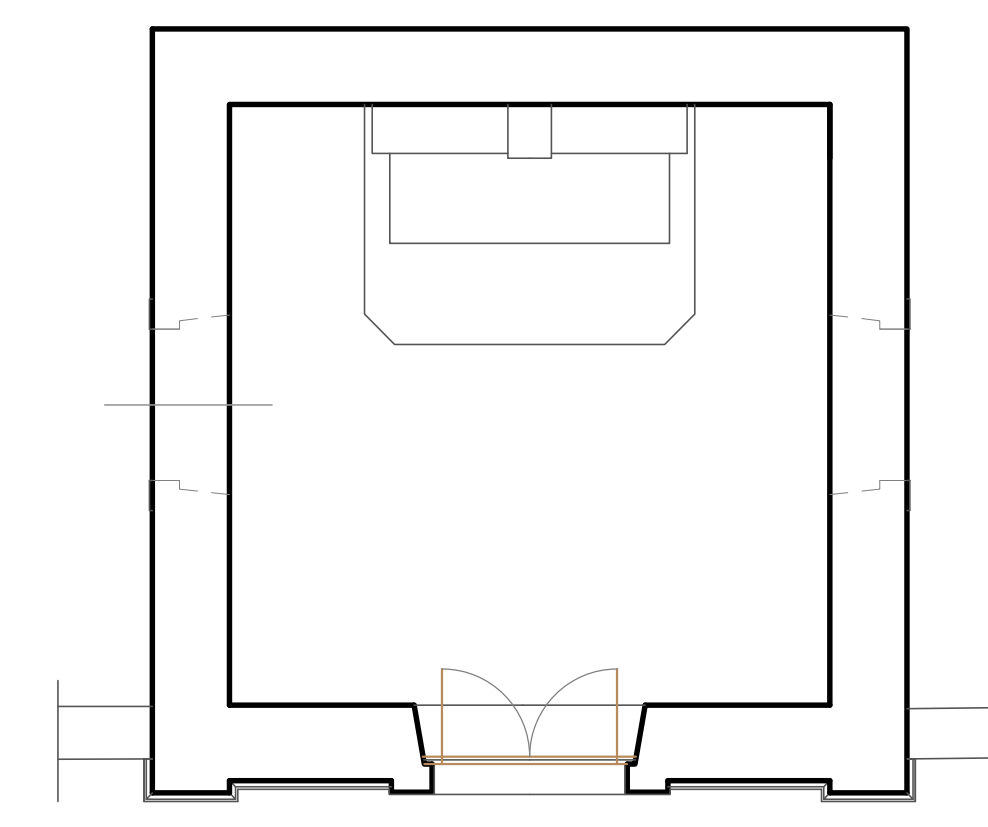
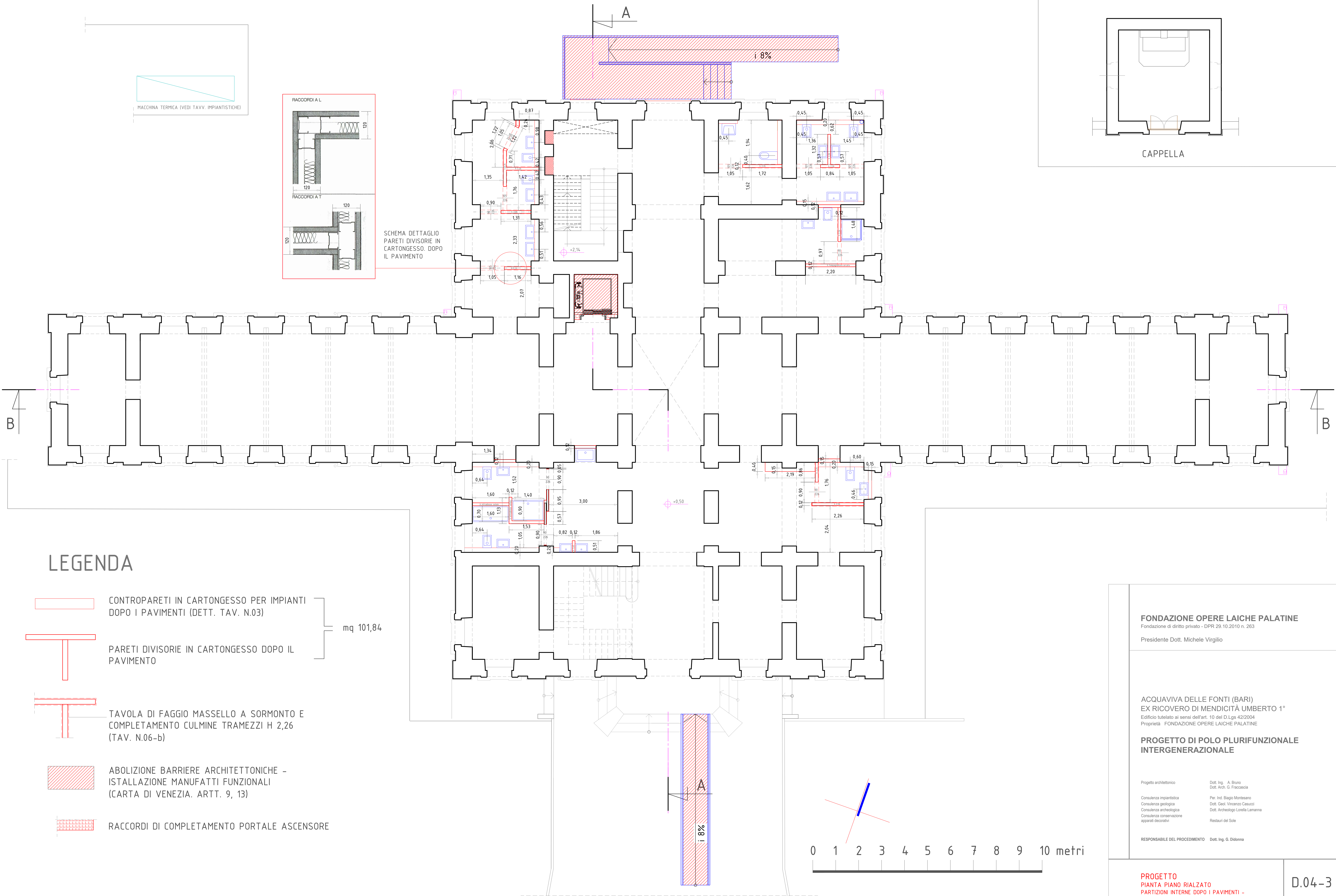



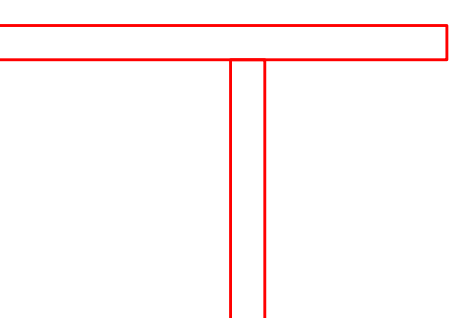
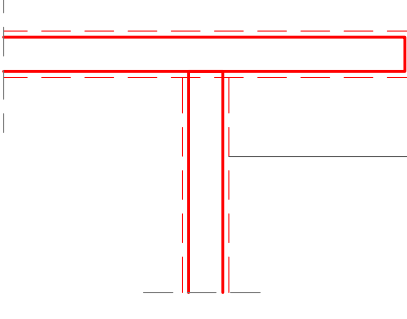
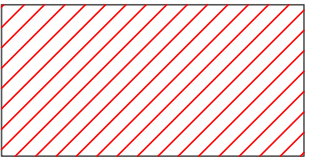
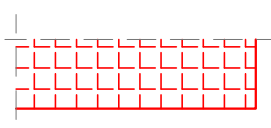
SCHEMA DETTAGLIO
PARETI DIVISORIE IN
CARTONGESSO. DOPO
IL PAVIMENTO



CAPPELLA



LEGENDA

-  CONTROPARETI IN CARTONGESSO PER IMPIANTI DOPO I PAVIMENTI (DETT. TAV. N.03)
 -  PARETI DIVISORIE IN CARTONGESSO DOPO IL PAVIMENTO
 -  TAVOLA DI FAGGIO MASSELLO A SORMONTO E COMPLETAMENTO CULMINE TRAMEZZI H 2,26 (TAV. N.06-b)
 -  ABOLIZIONE BARRIERE ARCHITETTONICHE - ISTALLAZIONE MANUFATTI FUNZIONALI (CARTA DI VENEZIA. ARTT. 9, 13)
 -  RACCORDI DI COMPLETAMENTO PORTALE ASCENSORE
- mq 101,84

FONDAZIONE OPERE LAICHE PALATINE
Fondazione di diritto privato - DPR 29.10.2010 n. 263

Presidente Dott. Michele Virgilio

ACQUAVIVA DELLE FONTI (BARI)
EX RICOVERO DI MENDICITÀ UMBERTO 1°
Edificio tutelato ai sensi dell'art. 10 del D.Lgs 42/2004
Proprietà FONDAZIONE OPERE LAICHE PALATINE

**PROGETTO DI POLO PLURIFUNZIONALE
INTERGENERAZIONALE**

Progetto architettonico Dott. Ing. A. Bruno
Dott. Arch. G. Fraccascia
Consulenza impiantistica Per. Ind. Biagio Montesano
Consulenza geologica Dott. Geol. Vincenzo Casucci
Consulenza archeologica Dott. Archeologo Loretta Lamanna
Consulenza conservazione
apparati decorativi Restauri del Sole
RESPONSABILE DEL PROCEDIMENTO Dott. Ing. G. Didonna

PROGETTO
PIANTA PIANO RIALZATO
PARTIZIONI INTERNE DOPO I PAVIMENTI -
ABOLIZIONE BARRIERE ARCHITETTONICHE
RAPP. 1:50

D.04-3